

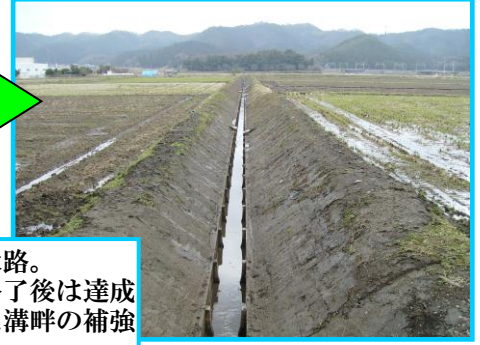
～子どもたちから高齢者まで生き生きと暮らす

豊かな自然環境を春日野に～

## 春日野・水と緑を守る会

### 米原市北方

#### 排水路の泥上げ



集落の中で最も泥の埋まった排水路。作業前はため息まじりでしたが、終了後は達成感で疲れも吹っ飛びました。同時に溝畔の補強も実施できました。

#### 農用施設の補修・管理



19年からの点検・機能診断により農用施設の老朽化が確認出来ました。年度ごとに補修箇所が増加していく中、優先順位をつけて実施しました。特にこれから用水路の補修が増える見込みです。



#### 地域住民との交流活動



#### 農業用水の利用管理

