

みんなで支えよう！ しがの中山間地域

しがのふるさと支え合いプロジェクト



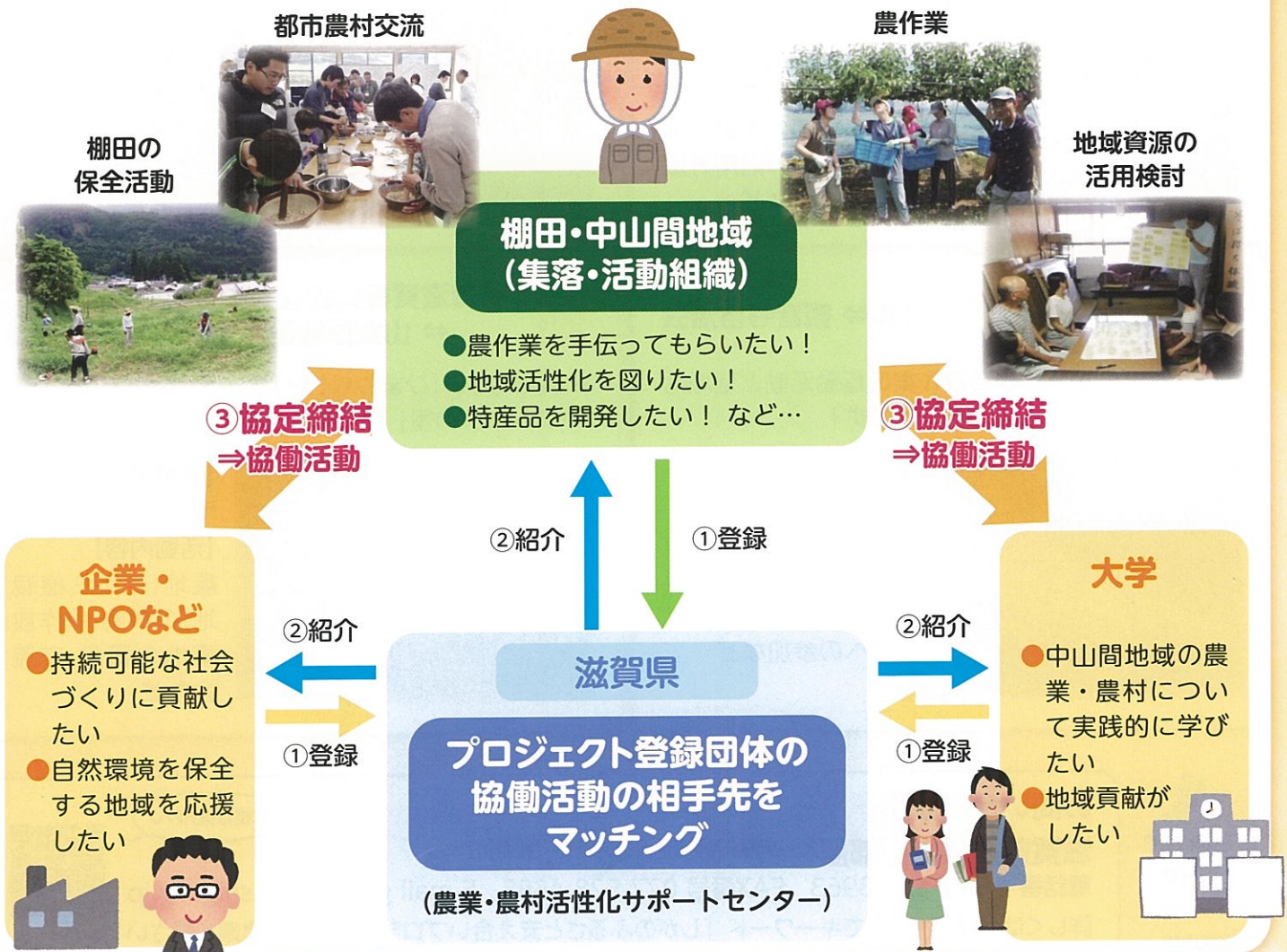
耕作放棄地が増えるばかり。草刈や農作業を手伝ってもらえないか…



地域資源の活用を大学や企業さんと考えて、賑わいのある取組をしたい。

「しがのふるさと支え合いプロジェクト」は、中山間地域の活性化を目的に、地域の集落や地域活動団体等が企業や大学、NPO法人等などと力を合わせて、棚田の保全活動や農作業、都市農村交流活動等を行う取組です。滋賀県ではこのような取組を支援しています。

しがのふるさと支え合いプロジェクト



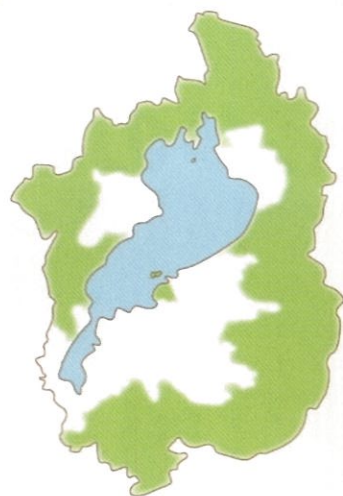
プロジェクトでは、こんなことができます!

地域活性化に向けた話し合いや先進地視察などを行ったり、活性化に向けた実践、企業・大学等と協定を締結した協働活動等を行うことができます。また、活動に必要な経費の補助が受けられます。

【しがのふるさと活力づくり支援事業】

対象	対象となる取組	補助額
自治会、地域住民等で組織する地域協議会、土地改良区や自治会等で構成する地域活動団体など	集落等で話し合いや先進地視察等を行って、地域の活性化計画をつくるための取組	左の欄の活動に要する経費 (15万円以内)
	地域の活性化計画に基づく実践活動や、企業や大学等との協働活動などの取組	左の欄の活動に要する経費 (20万円以内)

※事業要件等がありますので、詳しくはお問い合わせください。



■：主な対象地域

詳細はお問い合わせ下さい。上記以外でも対象になる場合があります。

活動事例紹介

滋賀文教短期大学⇄

池原自治会（池原の自然と環境をまもる会）

棚田の保全活動を地域と学生で取り組んでいます。また地域資源を学生とともに磨き上げます!



【活動場所】

長浜市

【活動内容】

棚田の草刈、そば道場での交流、地域資源の活用方法の検討など

龍谷大学農学部食料農業システム学科

⇄ 百済寺ブランド認証協議会

まぼろしの銘酒復活をきっかけとしたブランディング活動や商品開発等に学生が参画しています!



【活動場所】

東近江市

【活動内容】

農作業、都市住民との交流活動、商品開発など

社会福祉法人パレット・ミル⇄ 観音寺自治会

農業と福祉の連携による農作業の協働活動と地域活動への参加で地域活性化を図ります!



【活動場所】

栗東市

【活動内容】

田植、草刈、収穫作業、集落夏祭りへの参加など

トヨタ紡織滋賀株式会社

⇄ 山女原棚田ボランティア委員会

耕作放棄地を「ひまわり」や「フルミの木」で再生し、「カブトムシの里」づくりにも取り組んでいます!



【活動場所】

甲賀市

【活動内容】

農地(フルミ植栽地)の草刈、耕作放棄地の再生、交流会など



お問い合わせ先

滋賀県農政水産部農村振興課地域資源活用推進室

電話番号 077-528-3963 FAX番号 077-528-4888 E-mail gh01@pref.shiga.lg.jp

詳しくは、検索サイトでキーワード「しがのふるさと支え合いプロジェクト」で検索ください!

詳細は県HPへ!

